



Státní pozemkový úřad,
Krajský pozemkový úřad pro
Ústecký kraj, Pobočka
Teplice
Masarykova třída 2421/66
41501 Teplice

naše značka
5001199819

vyřizuje
Ing. Dana Svobodová

datum
21.10.2015

Věc:

Komplexní pozemkové úpravy v k.ú. Pohradice

K.ú. - p.č.: Hostomice nad Bílinou, Světec, Lhenice u Bžan, Kostomlaty pod Milešovkou, Ohnič, Štrbice,
Pohradice

Stavebník: Státní pozemkový úřad, Krajský pozemkový úřad pro Ústecký kraj, Pobočka Teplice, Masarykova třída 24

Účel stanoviska: Ostatní

RWE GasNet, s.r.o., jako provozovatel distribuční soustavy (PDS) a technické infrastruktury, zastoupený RWE
Distribuční služby, s.r.o., vydává toto stanovisko:

V zájmovém území se nachází VTL plynovod.

Stanovisko odboru EPZ - VTL (Bohuslav Hubička, tel: 532 227 264):

K Vašemu požadavku sdělujeme, že v k.ú. Pohradice procházejí vysokotlaké (dále jen VTL) plynovody DN 500, PN 40 (2x DN 500). Je proto nutné činnost v uvedené lokalitě řešit dle zákona 458/2000 Sb., TPG 702 04 a ČSN EN 1594.

Při realizaci komplexní pozemkové úpravy a následných činnostech na pozemcích požadujeme dodržet následující podmínky:

- bezpečnostní pásmo VTL plynovodu DN 500 je 40 m na obě strany od plynovodu;
- ochranné pásmo VTL plynovodu je 4 m na obě strany od plynovodu;

Výstavba uzavřených objektů (RD, chaty, sklady, provozovny atd.):

- výstavbu uzavřených objektů provádět mimo bezpečnostní pásmo VTL plynovodu (40 m od plynovodu);

Sklady hořlavin a čerpací stanice PHM:

- sklady hořlavin, čerpací stanice PHM a podobné objekty situovat mimo bezpečnostní pásmo VTL plynovodu (40 m od plynovodu);

Inženýrské sítě:

- styk našeho zařízení se stavbou jiných inženýrských sítí řešit dle ČSN EN 1594 a TPG 702 04 (konkrétní podmínky určíme při konkrétních stavebních záměrech);

Výsadba stromů a keřů:

- stromy a keře nutno vysazovat mimo ochranné pásmo VTL plynovodu - 4 m od VTL plynovodu na obě strany;
- běžná zemědělská činnost bez omezení (neporušit orientační sloupky a ostatní případná nadzemní zařízení na trase);

Komunikace (polní cesty, silnice a chodníky):

- polní cesty, silnice a chodníky v souběhu s VTL plynovodem vést mimo ochranné pásmo VTL plynovodu (4 m od plynovodu);
- křížení komunikací za určitých podmínek lze realizovat (podmínky stanovíme v dalším stupni na konkrétní stavební záměr);

RWE Distribuční služby, s.r.o.

Plynárenská 499/1
657 02 Brno
T +420532221111
F +420545578571
E info_ds@rwe.cz
I www.rwe.cz
IČ: 27935311
DIČ: CZ27935311

Zapsán do obchodního rejstříku:
Krajský soud v Brně
oddíl C, vložka 57165
26.07.2007

Bankovní spojení:
ČSOB a.s.
Číslo účtu: 17837923
Kód banky: 0300



The energy to lead

Oplocení:

- oplocení pozemku v souběhu s VTL plynovodem provádět mimo ochranné pásmo VTL plynovodu (4 m od plynovodu);

Odstavné plochy, parkoviště (otevřené):

- odstavné plochy a parkoviště umístit min. mimo ochranné pásmo VTL plynovodu (4 m od plynovodu);

Suché záchytné nádrže, retenční a vodní nádrže:

- nádrže umístit mimo bezpečnostní pásmo VTL plynovodu (40 m od plynovodu);

Tůně a mokřady:

- tůně a mokřady zakládat mimo bezpečnostní pásmo VTL plynovodu (40 m od plynovodu);

Hospodářské sjezdy a propustky:

- hospodářské sjezdy a propustky realizovat mimo ochranné pásmo VTL plynovodu (4 m od plynovodu).

Před zahájením činností je nutné naše zařízení vytyčit.

Projektovou dokumentaci na konkrétní stavební záměry i se zakresleným VTL plynovodem je nutné předložit k odsouhlasení.

Přílohou Vám předáváme orientační situaci plynárenských zařízení (PZ) ve správě naší společnosti.

Poskytnutá orientační situace slouží pouze pro informaci o poloze PZ. Nenahrazuje stanovisko provozovatele distribuční soustavy ke stavebnímu záměru a nelze ji použít k povolení nebo pro realizaci stavby.

Pro tento účel předložte Žádost o vydání stanoviska včetně předepsané dokumentace ve smyslu stavebního zákona č. 183/2006 Sb. v platném znění.

Informace o možnosti poskytnutí polohy stávajících plynárenských zařízení ve správě RWE GasNet, s.r.o. v digitální podobě získáte na adrese: www.rwe-distribuce.cz/cs/zadost-o-vektorova-data/

Poloha a rozsah PZ uvedený v příloze je platný ke dni vydání tohoto stanoviska.

V zájmovém území se mohou nacházet plynárenská zařízení jiných vlastníků či správců, případně i dlouhodobě nefunkční/neprovozovaná plynárenská zařízení bez dostupných informací o jejich poloze.

Platí pouze pro území vyznačené v příloze tohoto stanoviska a to 24 měsíců ode dne jeho vydání.

V případě dotčení pozemku v majetku RWE kontaktujte prosím RWE GasNet, s.r.o. Kontakt naleznete na adrese www.rwe-distribuce.cz/cs/kontaktni-system/, činnost "Smluvní vztahy - pozemky a budovy plynárenských zařízení", případně na Zákaznické lince 840 11 33 55.



The energy to lead

Za správnost a úplnost dokumentace předložené s žádostí včetně jejího souladu s platnými předpisy plně zodpovídá její zpracovatel. Stanovisko nenahrazuje případná další stanoviska k jiným částem stavby.

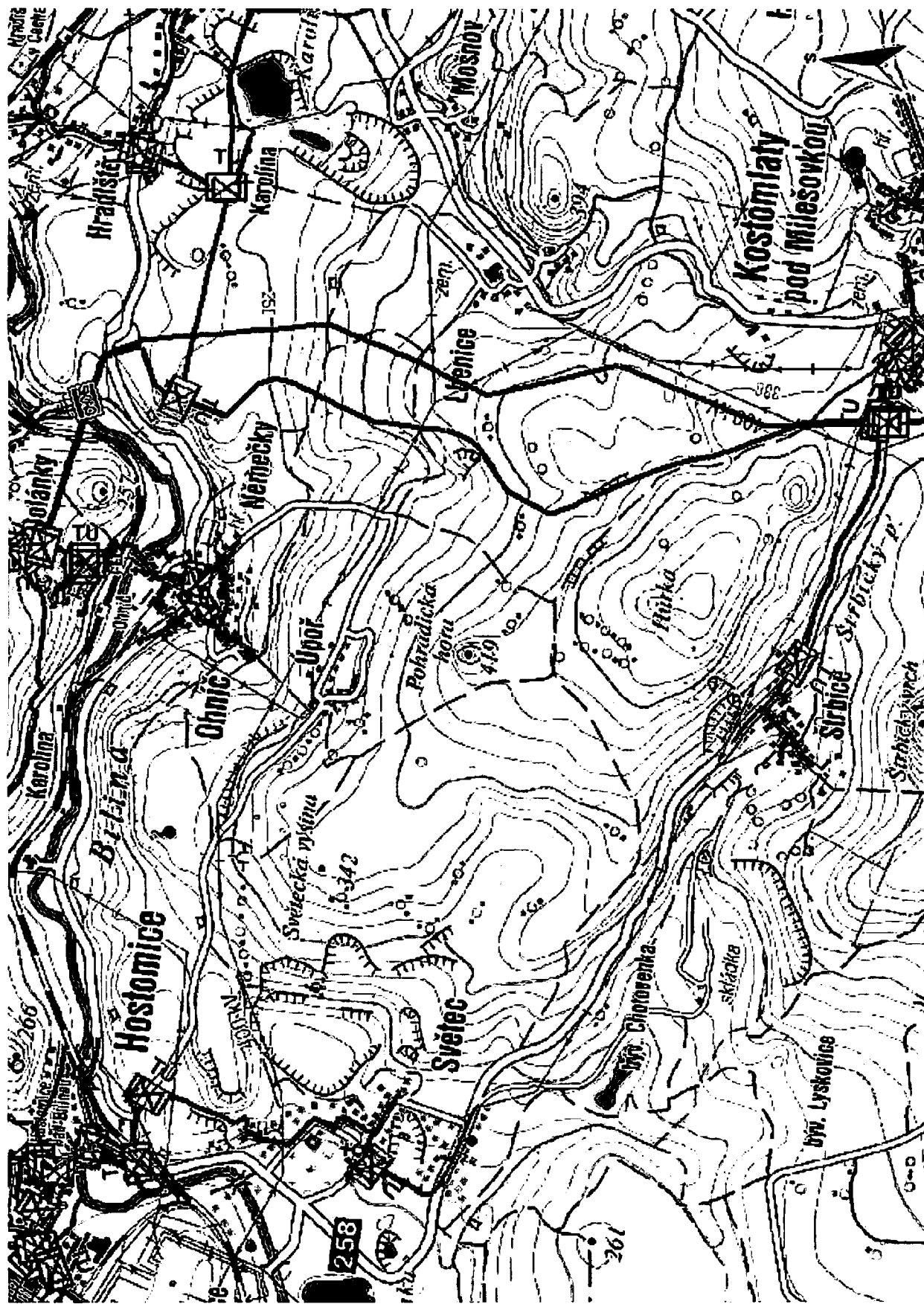
V případě další korespondence nebo jednání (např. změna stavby) uvádějte naši značku - 5001199819 a datum tohoto stanoviska. Kontakty jsou k dispozici na www.rwe-ds.cz nebo Zákaznická linka 840 11 33 55.

Ing. Dana Svobodová
technik externích požadavků
odbor zpracování externích požadavků
RWE Distribuční služby, s.r.o.

Dana.Svobodova@rwe.cz

Přílohy: Orientační zakres plynárenského zařízení, Detailní zakres plynárenského zařízení, Ověřená příloha žadatele

Provozovatel DS: RWE GasNet, s.r.o.; Stavebník: Státní pozemkový úřad, Krajský pozemkový úřad pro Ústecký kraj, Pobočka Teplice, Masarykova třída 2421/66, 41501 Teplice. K.ú.: Hostomice nad Bílou, Světec, Lhenice u Bžan, Kostomlaty pod Milešovkou, Ohnič, Štrbice, Pohradice.



Legenda:

linie plynovodu	—
NTL	—
STL	—
VTL	—
WTL	—
nefunkční	—
výstavba	—
regulační stanice	□
ochranné zařízení	■ ■ ■ ■ ■ ■ ■ ■ ■ ■
kabel	—
elektropřípojka	—
kabel protikorozi ochrany	—
anodové uzemnění	—
stanice katodové ochrany	⏏

Provozovatel DS: RWE GasNet, s.r.o.; Stavebník: Státní pozemkový úřad, Krajský pozemkový úřad pro Ústecký kraj, Pobočka Teplice, Masarykova třída 2421/66, 41501 Teplice. K.ú.: Hostomice nad Bílínou, Světec, Lhenice u Bžan, Kostomlaty pod Milešovkou, Ohníč, Štrbice, Pohradice.



Legenda:

linie plynovodu	
NTL	
STL	
VTL	
VVTL	
nefunkční	
výstavba	
regulační stanice	
ochranné zařízení	
kabel	
elektropřipojka	
kabel protikoroziční ochrany	
anodové uzemnění	
stanice katodové ochrany	

Výkres pro zadávací dokumentaci pozemkové úpravy

S

Pohradice



LEGENDA	
	pozemky nečíslené dle § 2 zák. 139/2002 Sb.
	vnější obvod
	vnitřní obvod